

# Profilering vid Arbetsförmedlingen

Fredrik Jansson Dahlén  
Forsknings- och utvärderingsenheten  
2011-11-29

## Disposition

- Erfarenheter av profilering
  - Internationellt
  - Gävleborgsprojektet
  - Utvärderingsinstrument
- Några särskilda överväganden gällande nyttan och källan till ineffektivitet
- Implementering
  - Förutsättningar
  - Juridiska hinder
  - Prototyp

# Internationellt

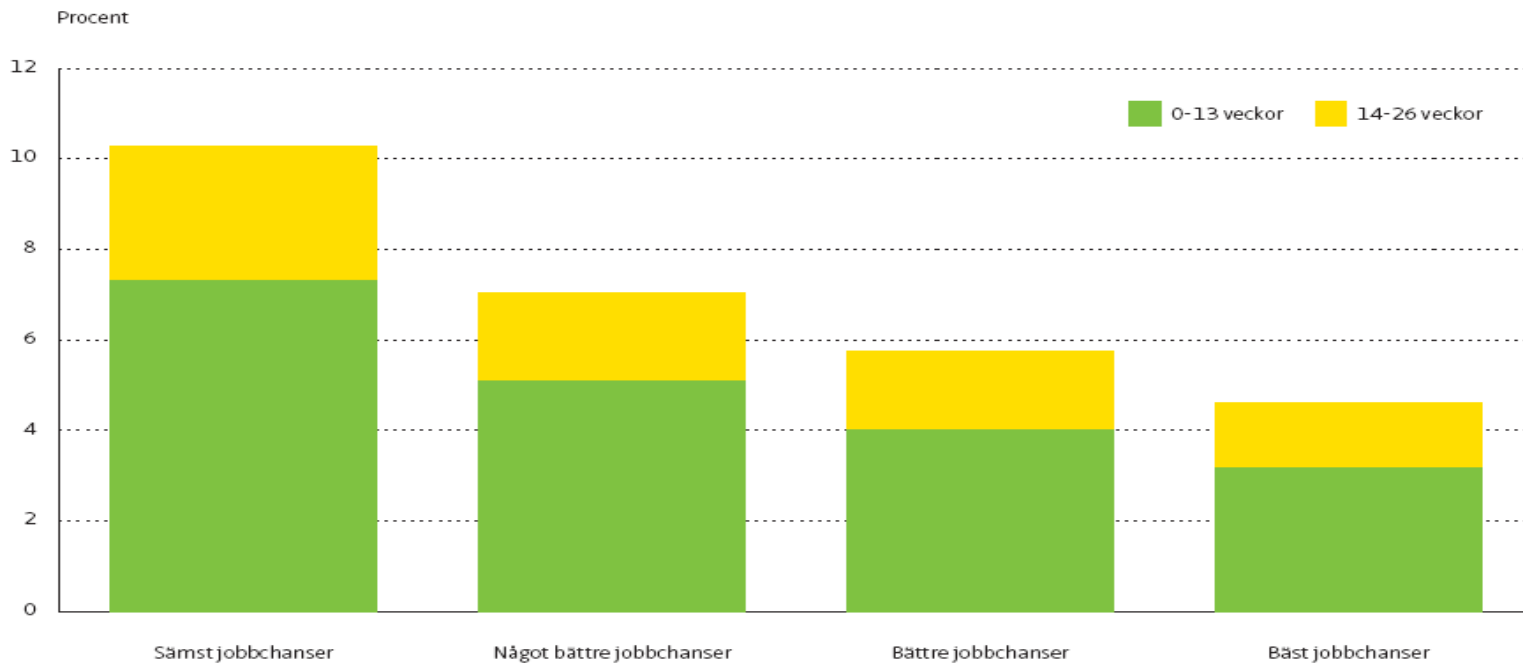
# Gävleborgsförsöket

## Arbetsförmedlarnas syn på profileringsinstrumentet och dess effekter, andelar i procent

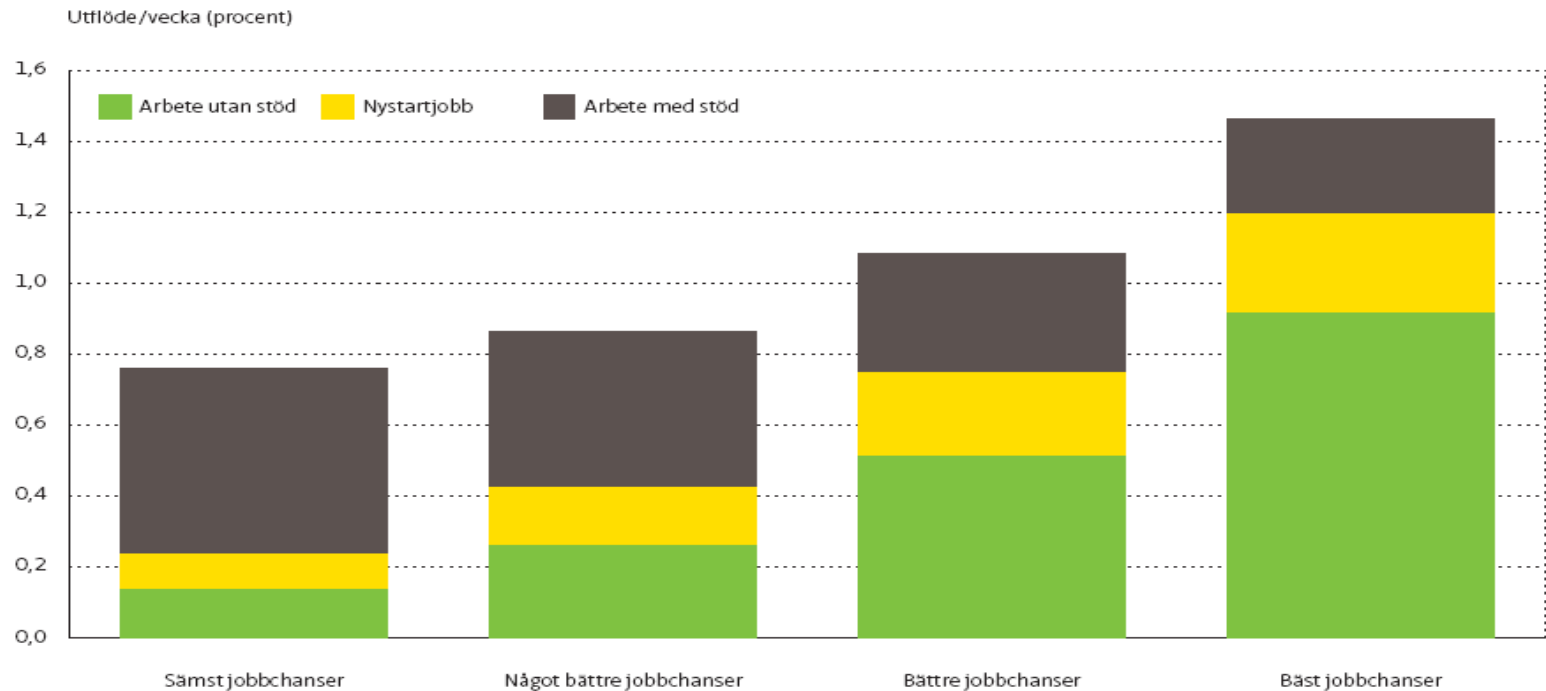
	<b>Aldrig</b>	<b>Ibland</b>	<b>Ofta</b>	<b>Alltid</b>
Har profileringsresultatet fått dig att ställa fler/andra frågor om den sökandes situation än annars?	34,7	31,6	23,5	10,2
Har profileringsresultatet fått dig att ändra syn på den sökandes situation?	44,3	47,4	6,2	2,1
Har profileringsresultatet fått dig att mer noggrant kontrollera de uppgifter som finns om den sökande i registret?	32,0	28,9	18,6	20,6
Har profileringsresultatet fått dig att ändra registeruppgifterna i större utsträckning än du annars skulle ha gjort?	55,7	23,7	17,5	3,1
Har profileringsresultatet (siffran) varit ett stöd för dig när du skulle fastställa tjänst?	38,1	38,1	16,5	7,2
Har profileringsresultatet gjort att du fastställt en annan tjänst än du annars skulle ha gjort?	72,2	23,7	2,1	2,1

# Instrument för utvärdering

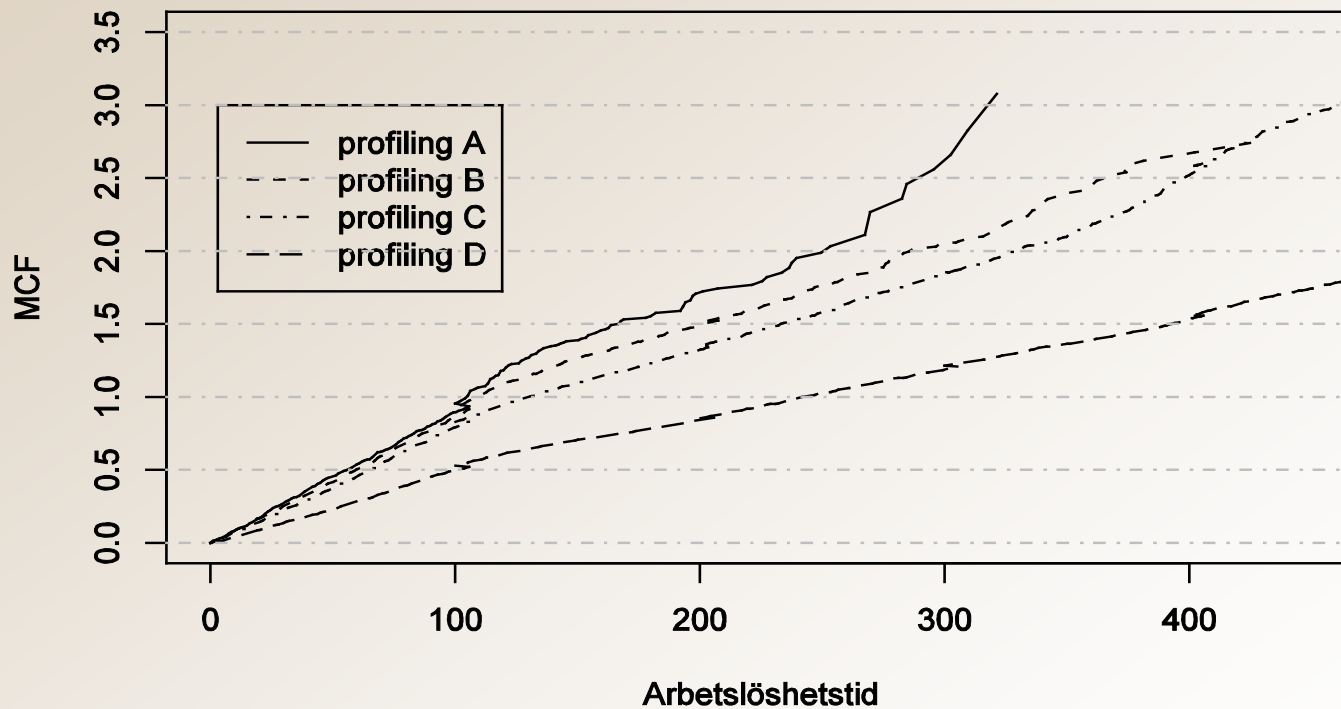
## Tidiga placeringar i program efter svårighet på arbetsmarknaden



## Prioriteringar inom Jobb- och utvecklingsgarantin



## Anvisningar efter profileringsgrupper



# Nyttor

## Nyttor

		Administrationens styrning (målstyrning/resurstilldelning/regler)	
		Effektiv	Ineffektiv
Förmedlarens Bedömning	Korrekt	Situation 1	Situation 2
	Inkorrekt	Situation 3	Situation 4

## Nyttor

		Administrationens styrning (målstyrning/resurstilldelning/regler)	
		Effektiv	Ineffektiv
Förmedlarens Bedömning	Korrekt	Inget ytterligare att hämta	Med bättre fördelning och styrning ökar förutsättningarna att prioritera rätt grupper
	Inkorrekt	Profileringen bidrar till Arbetsförmedlingens prioriteringar	Profileringen bidrar både till arbetsförmedlingens prioriteringar och till resursfördelningen/styrningen

## Implementering

- Förutsättningar
  - Delaktighet, information
  - Handlingsutrymme (resurser/regler)
  - Engagemang
- Juridiska hinder
  - Personuppgiftslagen (PUL), behörighetssystem och samtycke
  - Profilerings och de krav på gallring som gäller för individärenden (2 år)
- Kortsiktig (?) lösning
  - Prototyp